



Bénéficiez de la technologie du premier constructeur européen de studios photo entièrement pilotés par ordinateur

ScanCube 204

ScanCube 204 e-360

Les visuels sont l'unique vitrine des sites marchands. Leur qualité, l'interactivité, la précision des détails doivent créer la confiance et compenser l'absence physique du produit, l'impossibilité de toucher et d'essayer. L'augmentation des ventes, la réduction des retours et la fidélisation des clients sont étroitement liées à la richesse de l'information visuelle.

Les mini studios photo ScanCube ont été conçus pour répondre à cette problématique avec un maître mot : la technologie au service de la simplicité de fonctionnement, de la qualité et de l'efficacité.

Inventeur du caisson photo entièrement piloté par ordinateur, de la gradation de l'éclairage jusqu'aux réglages de l'appareil photo et de l'image, ScanCube propose une nouvelle approche de la photographie d'objet, plus simple et plus productive.

La réalisation d'une photo produit, d'une animation 3D ou d'une vidéo 360° prend très peu de temps :

- 1 - posez l'article dans le caisson photo ou sur le plateau tournant ;
- 2 - prévisualisez, zoomez et recadrez à l'écran ;
- 3 - sélectionnez un des éclairages préconfigurés ;
- 4 - cliquez, ... le logiciel s'occupe du reste.

Pour en savoir plus, nous vous invitons à lire « la solution ScanCube » sur le site www.scancube.fr

La gamme ScanCube se compose de 8 studios photo qui se différencient par la taille du caisson et la composition (2 versions pour chacune des 4 tailles) :

- = la version de base comprend le logiciel Easy-ScanCube, un caisson photo et ses accessoires
- = la version e-360 possède en plus un plateau tournant pour réaliser des photos produit à 360° et des vidéos 360°

Toutes les versions de base peuvent être upgradées ultérieurement en version e-360.

La totalité des produits ScanCube est conçue et fabriquée en France.



Studios photo ScanCube 204 et ScanCube 204 e-360

- = Utilisations, dimensions, poids p 2
- = Principales fonctionnalités p 3
- = Caractéristiques du logiciel Easy-ScanCube p 4-5
- = Caractéristiques du caisson photo 204 p 6
- = Caractéristiques du plateau du studio 204 e-360 p 6
- = Configuration informatique requise p 6
- = Composition des studios p 6

Utilisations type, dimensions, poids

Utilisations type : Bijouterie, horlogerie, optique, bouteilles, cosmétique, chaussures, électronique, petite quincaillerie, téléphonie ...

Les studios photo 204 permettent de photographier tout type d'objet de dimensions inférieures à :

Sans le plateau tournant :

- = en prise de vue verticale* : base : 47 x 41 cm
- = en prise de vue par l'avant* : base : 41 x 29 cm hauteur : 48 cm

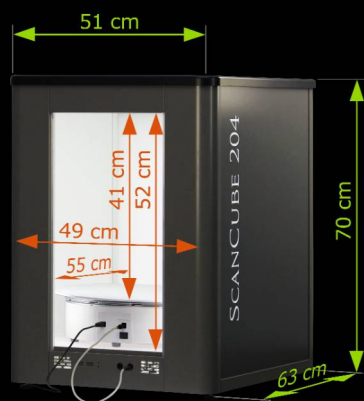
Avec le plateau tournant :

- = en prise de vue par l'avant* : base : 30 x 30 cm hauteur : 37 cm

* Les dimensions maxi des produits susceptibles d'être photographiés dans les caissons 204 sont données à titre indicatif ; selon la forme des produits, ces dimensions peuvent être revues à la hausse ou à la baisse. Pour travailler avec facilité, il est conseillé d'enlever 2 à 4 cm à ces indications.

Dimensions, poids du ScanCube 204 et comparatif avec le ScanCube 308

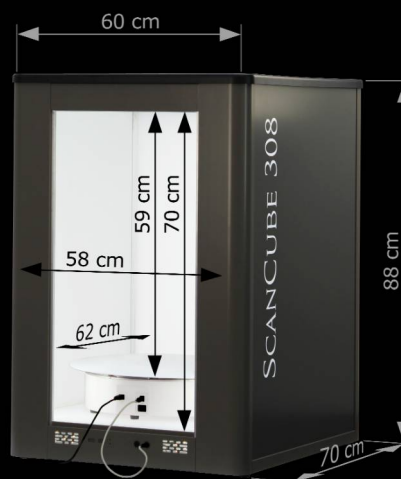
ScanCube 204



Caractéristiques du caisson de prise de vue ScanCube 204 :

- = poids supporté par le plancher rétro-éclairé par leds : 35 kg
- = poids du caisson : 34 kg
- = connexion : USB2
- = alimentation 220 / 240 V - 3A

ScanCube 308



Caractéristiques du plateau d'animation :

- = poids supporté : 25 kg
- = diamètre : 46 cm ; hauteur : 10,6 cm
- = connexion : USB2
- = alimentation 24 V continu (se branche directement sur le caisson)

Les caractéristiques des produits sont susceptibles d'évoluer (document non contractuel)

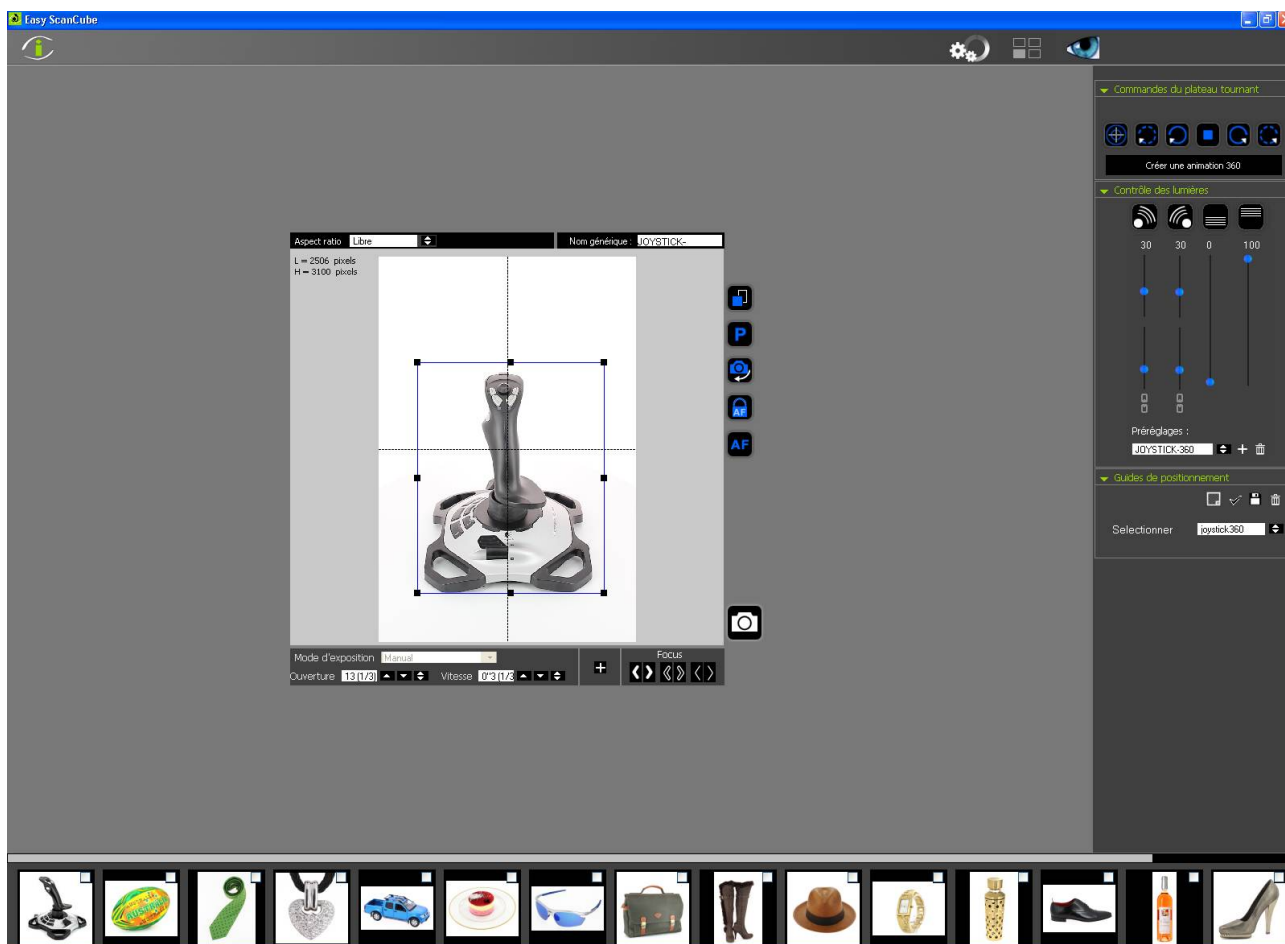
Fiche détaillée du ScanCube 204 et du ScanCube 204 e-360

Principales fonctionnalités	Description	204	204 e-360
Contrôle de l'APN par ordinateur	L'ensemble des processus de prise de vue et d'animation est contrôlé par le logiciel Easy-ScanCube. Le programme pilote à distance la totalité des fonctions de l'Appareil Photo Numérique avec prévisualisation et recadrage à l'écran. Gestion du mode vidéo de l'APN depuis l'ordinateur.	Oui	Oui
Contrôle de l'éclairage par ordinateur	Le réglage et la gradation des 6 sources de lumière sont entièrement assistés par ordinateur, avec gestion d'une bibliothèque de préréglages.	Oui	Oui
Rétroéclairage par leds	Le fond et le plancher porteur des caissons photos 204 sont équipés d'un rétro-éclairage piloté par ordinateur. Cette technologie exclusive à base de leds, économe en énergie, permet d'obtenir des arrière-plans blanc pur. La modulation est gérée par le logiciel Easy-ScanCube et sa bibliothèque de préréglages. La pipette incorporée permet de vérifier la parfaite blancheur des fonds (r=255, v=255, b=255).	Oui	Oui
Contrôle du plateau tournant	Le logiciel Easy-ScanCube synchronise automatiquement l'avancement du plateau tournant au processus de prise de vue avec paramétrage du nombre de photos au tour. Il pilote également l'allumage des repères de centrage.	-	Oui
Contrôle des accessoires	Les caissons photo sont conçus pour assurer le contrôle par le logiciel Easy-ScanCube des accessoires actuels et futurs. C'est notamment le cas du laser de centrage qui accélère considérablement la mise en place des produits.	Oui	Oui
Animations multivue	Génération automatique d'animations 2D au format flash, avec ou sans zoom incorporé. Ce type d'animation est particulièrement utilisé pour présenter une gamme de produits (gamme de coloris par exemple), ou un produit avec des gros plans sur des détails, ou des produits associés.	Oui	Oui
Animations 360° personnalisables	Génération automatique d'animations 360° aux formats flash, gif et html5 pour une parfaite compatibilité avec les smartphones ; avec ou sans zoom incorporé ; sélection du nombre de photos et du style d'animation ; personnalisation de la charte graphique des animations.	-	Oui
Vidéo produit à 360°	Le logiciel Easy-ScanCube pilote le mode vidéo de l'APN et synchronise le plateau tournant pour générer des vidéos 360° des produits. Ces vidéos sont immédiatement utilisables sur Facebook, Youtube, Vimeo, Dailymotion.	-	Oui
Album photos	Le module album du logiciel Easy-ScanCube permet de réaliser des traitements par lots (redimensionnement, renommage, correction), de créer des animations 2D et 3D à partir d'images stockées, d'organiser les dossiers et les photos.	Oui	Oui
Correction photo assistée par ordinateur	Le logiciel Easy-ScanCube n'est pas un logiciel de retouche photo, mais il permet de modifier très facilement la tonalité d'une photo (plus chaude, plus froide), de la rendre plus contrastée, plus claire ou plus foncée, de corriger une couleur. Cette correction peut être enregistrée dans une bibliothèque pour être rechargée ultérieurement ou être automatiquement appliquée lors des prochaines prises de vue. Cette fonctionnalité est particulièrement utile en mode animation car elle permet de traiter à la prise de vue, la totalité des photos de manière uniforme, automatique et transparente pour l'opérateur.	Oui	Oui

Exemples de photos produit prises avec le ScanCube 204



Caractéristiques du logiciel Easy-ScanCube



Caractéristiques du module prise de vue du logiciel Easy-ScanCube

Prévisualisation	A l'écran, avec possibilité de zoomer sur un détail pour vérifier la netteté (sur les APN reflex uniquement)
Recadrage à l'écran / Aspect ratio	Recadrage par déplacement des poignées, avec possibilité de bloquer les proportions largeur / hauteur.
Mémoire de position	Permet de mettre en place un objet dans la même position qu'un produit déjà référencé (possibilité de créer une bibliothèque de positions référencées).
Réglage de l'APN	Tous les réglages de l'appareil photo sont contrôlés depuis l'écran en mode auto ou manuel.
Mise au point	Autofocus ou contrôlé à l'écran par Easy-ScanCube avec zoom de mise au point. Fonction blocage / déblocage de l'autofocus.
Gestion du mode vidéo	Oui, avec prévisualisation à l'écran et enregistrement sur l'ordinateur au format mov compatible avec tous les sites de contenus vidéo.
Fonctions avancées de l'APN	Pour les utilisateurs avertis, possibilité de faire le point blanc, de modifier les paramètres internes de l'APN (contraste, chromie, sharpness).
Protection par filigrane	Oui ; application par case à cocher, emplacement et transparence paramétrables.
Lien programme	Depuis Easy-ScanCube, ouverture directe des photos dans tout logiciel de retouche tel que Photoshop.
Formats d'enregistrement	Jpg, gif, swf, html, mov.
Gestion de la haute définition	En standard.
Nommage des fichiers	Nommage automatique par incrémentation d'un nom générique préalablement saisi. Validation ou modification après déclenchement de la prise de vue Fonction de nommage à partir d'une base de données.
Enregistrement des photos avec ou sans correction automatique	Possibilité d'appliquer une correction automatique lors de l'enregistrement.
Vérification, comparateur, pipette	Après prise de vue, l'affichage permet de vérifier la qualité d'une photo, de contrôler avec la pipette les couleurs et la blancheur du fond. Le comparateur permet de visualiser entre 2 et 4 photos côte à côte.
Affichage des paramètres actifs	A l'écran, autour de la fenêtre de prévisualisation.
APN compatibles	Voir la liste actualisée sur le site www.scancube.fr .

Easy-ScanCube et la gestion des lumières

Réglage des 4 lumières directes et des rétro-éclairages	Les 6 curseurs à l'écran permettent de régler la puissance lumineuse de chacune des 4 lumières directes (2 étages d'éclairage à gauche et à droite) et des 2 sources rétroéclairantes.
Bibliothèque de préréglages	La bibliothèque de préréglages assure une production rapide et homogène d'un utilisateur à l'autre.

La gestion du plateau tournant et des animations par Easy-ScanCube

Prise de vue 360°	Sélection du nombre de photos au tour, synchronisation automatique de la prise de vue avec la rotation du plateau.
Centrage des produits	Contrôle, à l'écran, du centre lumineux du plateau tournant et du faisceau laser en croix.
Prise de vue à angle variable	Oui, avec sauvegarde du paramétrage des angles.
Animation 360°	Choix du style d'animation, possibilité de générer plusieurs styles successifs et d'enregistrer les x photos de l'animation sous forme de x fichiers jpg.
Personnalisation des animations	Style graphique personnalisable.
Zoom sur animation 360°	Possibilité d'incorporer un zoom et de paramétrer sa taille.

Autres fonctionnalités et caractéristiques du logiciel Easy-ScanCube

Module album photos	L'album photos permet de réaliser des traitements par lots (redimensionnement, duplication, correction, renommage, optimisation), de générer des animations multivue et 360° à partir d'images stockées, d'organiser les dossiers et les photos. Depuis l'album, l'utilisateur peut également générer des photos très haute définition avec zoom progressif (le zoom progressif accélère le chargement des images).
Module correction des photos	Le module de correction des photos permet de modifier la saturation, le contraste, la luminosité, de travailler sur les niveaux, de corriger une tonalité. Les corrections peuvent être sauvegardées dans une bibliothèque pour être appliquées ultérieurement sur d'autres photos ou automatiquement dès la prise de vue, lors de leur enregistrement.
Workflow	Automatisation de nombreux process pour une productivité accrue.
Systèmes d'exploitation	Windows XP, Windows 7.

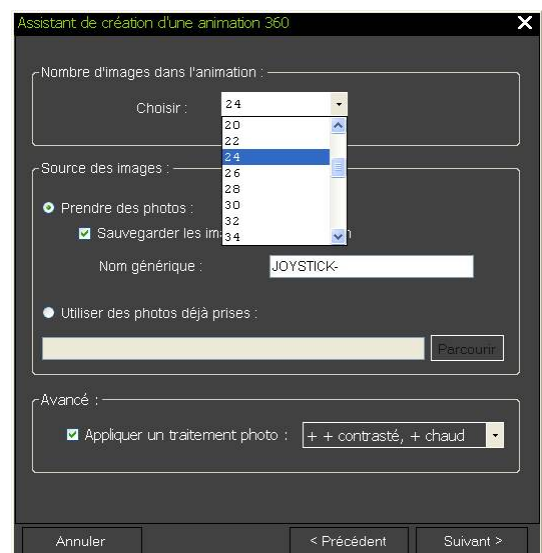
Le logiciel Easy-ScanCube s'enrichit régulièrement de nouvelles fonctionnalités en fonction des évolutions technologiques et des besoins exprimés par nos clients. Les studios photo sont fournis avec un an de mise à jour gratuite.



Palette de contrôle des lumières avec sa bibliothèque de préréglages



Palette de contrôle du plateau et du centrage par laser



Réglage de la prise de vue d'une animation 360°, avec possibilité de sélectionner une correction qui s'appliquera à toutes les photos

Autres caractéristiques du caisson photo 204

Structure	Le caisson photo 204 est d'une solidité à toute épreuve ; il est entièrement fabriqué en aluminium à partir de profilés et de composants durables issus des technologies aéronautiques tels que les panneaux en nid d'abeille d'aluminium	
4 points de fixation renforcés	Le caisson photo 204 est pourvu sous son plancher de 4 points de fixation renforcés pour la mise en place des options matérielles actuelles ou futures.	
Alimentation électrique du plateau tournant et des accessoires	Le caisson photo 204 est équipé sur sa face avant de deux prises 24V continu pour alimenter les options telles que le plateau tournant ou des pinceaux de lumière.	
Compartiment supérieur Prise de vue verticale Laser de centrage Suspension à fil Nylon	Le compartiment supérieur est équipé d'une prise USB, d'une prise 3V, d'une prise 24V et de deux points de fixation rapide, pour alimenter, piloter et mettre en place les accessoires actuels et futurs tels que : - le support réglable de prise de vue verticale (en option) - le centrage par faisceau laser (en option) piloté par l'ordinateur et alimenté en 3 V continu. - la suspension à fil nylon (en option) pour maintenir en position un élément (une anse de sac par exemple).	
Lampes, température de couleur, IRC	Les caissons photo sont équipés de lampes fluocompactes de haute qualité, de marque Osram possédant un IRC (indice de rendu des couleurs) exceptionnel de 98%. La température de couleur est de 5400°K. Toutes les lampes sont garanties rodées par nos soins, pendant 100 h, afin d'en optimiser les caractéristiques. Leur durée de vie est supérieure à 10 000 h. L'éclairage direct est assuré par 4 de ces lampes ; leur puissance lumineuse est modulable une à une, de 0 à 100%, depuis l'ordinateur.	
Connexion informatique	2 connecteurs USB2 à l'arrière du caisson.	
Coffret électronique	Les éléments sensibles sont regroupés à l'intérieur d'un coffret détachable, conçu pour faciliter un éventuel besoin de SAV, par échange standard.	
Alimentation électrique	220 /240 V - 3 A	
Dimensions et poids	Dimensions int (cm) : Larg 49 - prof 55 - haut 52 Dimensions ext (cm) : Larg 51 - prof 63 - haut 70 Dimensions emballé : Larg 57 - prof 69 - haut 77	Poids supporté par le plancher rétroéclairé : 35 kg Poids du caisson : 34 kg Poids du caisson + emballage + palette : 45 kg

Autres caractéristiques du plateau du studio 204 e-360

Dimensions du plateau tournant	Diamètre : 550 mm	hauteur : 106 mm	poids : 7,5 kg
Poids supporté	25 kg		
«Lit Center»	Centre marqué d'un point lumineux rouge, activé / désactivé depuis l'ordinateur.		
Technologie HFS	Rampe d'accélération / décélération calculée à la volée en fonction de l'angle à parcourir.		
Alimentation électrique	24 V continu (branchement sur la face avant du caisson, ou en option par bloc d'alimentation séparé).		
Connexion informatique	1 prise USB2.		
Système d'exploitation	Windows 7, Windows XP.		
Nota	Le plateau d'animation 360° peut être utilisé sans le caisson photo.		

Configuration requise : ordinateur avec Windows XP ou Windows 7 (PC ou MAC avec Fusion ou Parallels desktop), 2 Go de mémoire, 2 ports USB2 libres + 1 troisième en cas d'utilisation du plateau tournant, 1 écran de bonne qualité (au minimum de 17", conseillé 19" ou plus ; 900 pixels de résolution mini en hauteur).

Composition du studio ScanCube 204 : 1 licence du logiciel Easy-ScanCube, 1 caisson photo 204, 1 trépied, 4 lampes fluocompactes rodées, 2 câbles USB2 de 3 m, 1 câble USB2 de 3 m pour connexion de l'APN, 1 cordon d'alimentation 220V de 3 m.

Composition du studio ScanCube 204 e-360 : 1 licence du logiciel Easy-ScanCube, 1 plateau tournant e-view360 M1, 1 caisson photo 204, 1 trépied, 4 lampes fluocompactes rodées, 3 câbles USB2 de 3 m, 1 câble USB2 de 3 m pour connexion de l'APN, 1 cordon d'alimentation 220 V de 3 m, 1 cordon d'alimentation 24 V.

Tous nos studios sont garantis un an pièces et main d'œuvre, retour en nos ateliers. Pour en savoir plus nous vous invitons à lire nos conditions générales de vente, disponibles sur le site www.scancube.fr.

SCANCUBE

88, boulevard de MÉNILMONTANT - 75020 PARIS
tél : 33 1 58 53 52 52

www.scancube.fr