



SCANCUBE

Studios Packshot-Creator Business et HD

Notre gamme se compose de 8 studios qui se différencient par la taille du caisson, par l'appareil photo numérique et par la possibilité ou non de réaliser des animations à 360° (cette option peut être ajoutée dans un deuxième temps par acquisition d'un package complémentaire ; voir la fiche produit « plateau animation 3D »).

Studios Packshot-Creator Business et HD :

Ces studios comprennent :

- ✓ un **grand caisson** (61 x 61 x h 73 cm)
- ✓ un **Canon Powershot SX100 IS** et le **logiciel Packshot-Creator SE** pour le studio Packshot-Creator Business
- ✓ un **Canon Powershot G9** et le **logiciel Packshot-Creator HD** pour le studio Packshot-Creator Business HD

Ces studios existent en version 3D sous les appellations Packshot-Creator 3D et 3D HD (voir la fiche correspondante).

Aussi simple à utiliser qu'un scanner de documents, le studio « Business HD » permet de photographier tout type d'objet de dimensions inférieures à :

- ✓ en prise de vue verticale : L=58 x l=40 x h=30 cm
- ✓ en prise de vue de face : L=40 x l=40 x h=45 cm (il est même possible, avec des contraintes de photographier des objets de 56 cm de haut ou de 58 cm de large)

La qualité première de ces studios est de permettre à toute personne, sans compétence particulière, de réussir simplement et rapidement des photos de qualité, immédiatement disponibles pour le web ou pour une publication imprimée.

Les caractéristiques brevetées du caisson, de son système d'éclairage, la correction chromatique par profil ICC gérée par le logiciel assurent :

- ✓ un excellent rendu des détails
- ✓ une grande fidélité des couleurs
- ✓ un éclairage homogène sans ombre parasite

Ce matériel adopté depuis plus de quatre ans par plusieurs milliers de sociétés est utilisé à de multiples finalités : e-commerce, catalogues, fiches produits, contrôle qualité, recherche et développement, inventaires (musées), banques d'images, ...

Tous nos studios sont garantis un an pièces et main d'œuvre, retour en nos ateliers.

Composition du studio :

- **Caisson lumineux :**
 - dimensions ext. : 61 x 61 x h 73 cm
 - poids : 30 kg
 - éclairage : 4 tubes 6500°K (lumière du jour) + 4 tubes de rechange
 - connexion / alimentation : USB2 / 220-240V
 - accessoires : un fond blanc en PVC lessivable (cyclo), un trépied, un support en méthacrylate transparent, connectique.
- **Appareils photo numériques :**
 - Canon SX100 IS pour le Studio Business 8 millions de pixels (2448 x 3264 pixels) soit 21 x 27,6 cm à 300 dpi
 - Canon G9 pour le Studio Business HD 12 millions de pixels (3000 x 4000 pixels) soit 25 x 34 cm à 300 dpi
 - un adaptateur d'alimentation secteur de l'APN
- **Logiciel :**
 - Packshot-Creator SE (version light du logiciel) pour le studio Business et Packshot-Creator HD (version complète du logiciel) pour le studio Business HD
 - format d'enregistrement : jpg, tif
 - environnement : Windows (ME/2000/XP)
Nota : Vista n'est pas supporté
 - nécessite : 100 Mo d'espace disque libre, 512 Mo de RAM (1024 conseillés), un lecteur de CD, un écran 17" (19" conseillé), 2 ports USB.
- **Tarifs HT :**

Studio Business : 3 780 €

Studio Business HD : 4 480 €



Le studio photo
connecté à votre ordinateur

88, bd de Ménilmontant
75020 Paris
Tél : 01 58 53 52 52
www.scancube.fr

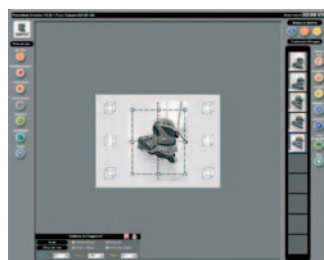
Devenez le photographe de vos produits : simple, rapide, performant.

« cet outil ne réclame aucune compétence particulière, il révolutionne la prise de vue d'objets ; sa simplicité, son rendement et ses performances permettent de réduire considérablement les délais et les budgets »

1 - Posez
le produit à photographier.



2 - Prévisualisez
sur votre écran, zoomez, recadrez.



3 - Cliquez, votre photo est enregistrée sur votre PC.



Le caisson lumineux assure un éclairage homogène au moyen de quatre tubes fluorescents calibrés à 6500°K. Ces lampes associées aux plaques de diffusion des parois permettent d'obtenir un excellent rendu des couleurs et des détails, une bonne maîtrise des ombres portées et des reflets.

Les photos sont réalisées en plaçant l'appareil photo numérique soit dans le logement supérieur du caisson pour les prises de vues verticales, soit sur le trépied pour les prises de vues de face, au travers de la porte ouverte.

L'appareil photo numérique (Canon Powershot SX100 IS pour le Studio Business, Canon Powershot G9 pour le Studio Business HD) est entièrement piloté par le logiciel au moyen d'une liaison USB2. Son alimentation électrique commandée par le logiciel est assurée par un transformateur incorporé au caisson.

Le logiciel pilote le caisson et l'appareil photo numérique (zoom optique, cadrage, réglage de la vitesse et du diaphragme ou sélection du mode automatique, déclenchement de la prise de vue). Il assure également la correction chromatique automatique des images au moyen d'un profil ICC. Grâce à la prévisualisation l'opérateur voit sur son écran, en temps réel, le cadrage, l'angle et le positionnement du produit dans le caisson ainsi que le résultat de ses réglages. D'un simple clic de la souris la photo est prise et enregistrée sur le disque dur de l'ordinateur.

Dans sa version HD, le logiciel possède des outils de retouche, de dessin, d'annotation, de productivité et s'interface avec tous les logiciels de retouche d'image du marché, notamment Photoshop, pour un mode de travail collaboratif.



Pour plus de détails sur la technologie de nos studios, merci de vous reporter à la fiche « Technologie et caractéristiques ».

La qualité et la notoriété des sociétés utilisatrices témoignent du succès et de l'intérêt de ces studios :

- **Agro-alimentaire** : Andros, D'Aucy, Charal, Gastronomer, Fauchon, Liebig, La Fourcée Dorée, Savour club, Harry's, Yoplait, Bridor, Ancel, Daco, Lindt
- **Vins et boissons** : Champagne Réol, Bourbon, Pernod-Ricard, Orangina Schweppes, Vins de Provence
- **VPC, e-commerce** : Cultura, Hachette, 3 Suisses, Vitrine Magique, Boulanger, MisterGoodDeal, Chaussmart, Gros Bill Micro, Bernard, Conrad, 10doigts, Mary Jane, Patiwiizz, Granit Bleu, Bébé au Naturel, Kitchen Bazaar, Usine 23, Planete Boots, Sister Shopping
- **Grande distribution** : Auchan, Cora, Atac, Intermarché, Casino, Système U, Décathlon, Leroy Merlin, Norauto, Bricodeal, Nature et Découvertes, Truffaut
- **Horlogerie, bijouterie** : Satellite, Gas, Tehora, Nature, Stanimex, Van Cleef & Arpels, Agatha, Tissot, Swatch, Bréguet, La Tribu Rigaux, Timex, Clio Blue, Fantabijoux, Atoll, Lukes, Rand frères, Balticambre, Fried Frères
- **Beauté, santé, hygiène** : Florame, Peggy Sage, Deetra Pharm, L'Oréal, Nina Ricci, Yves Saint Laurent, Hermès, Garnier, Nivea, Gemey Maybelline, L'Onglerie, Franck Provost, Club des Créateurs de Beauté, Sanofi Aventis, Pfizer, Colgate Palmolive, Kimberly Clark, Cadum, Babylliss, Melvita, L'Occitane
- **Industries** : Schneider Electric, Sedea, Gemplus, Tivoly, Bricovis, Thomson, Henkel, Reckitt, PNY Technologies, ATI électronique, Carphone Warehouse, Hama, GP Batteries, 1001 piles, DL Pack, Bacou Dalloz
- **Chaussures** : Eram, Vivarte, Cléon, Pare Gabia, Royer, Pataugas, Puma, Le Coq Sportif, Vivaldi, Aster, Isotoner, Bata, Béryl, Cléon, Camper, Sagone, Parallèle, IKKS, Euratlantic, Petits Petons
- **Optique** : Krys, Lynx, Charmant, Grand Vision, Morel, Optic Chaussin, Essilor, Vision Plus
- **Textile** : Du Pareil Au Même, Aubade, Barbara, Complices, Le Grand Comptoir, Victoria Couture, French Gentleman, Brice
- **Institutionnel** : Interpol, Réunion des Musées Nationaux, Ministère de l'Intérieur, CCI de Lyon, ... **et des centaines de PME PMI.**